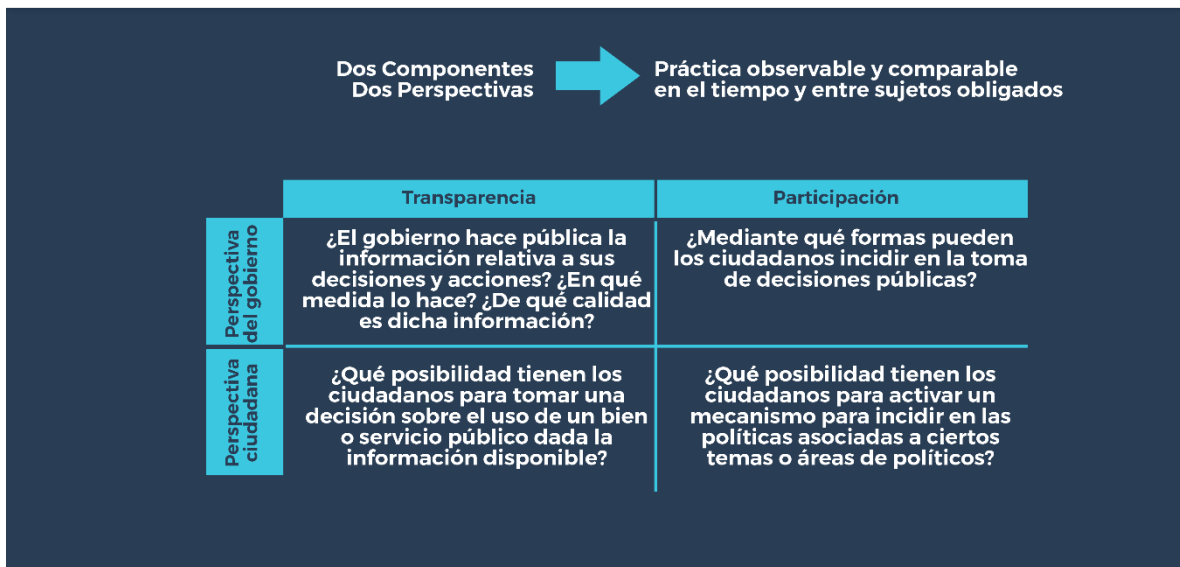


¿Qué es la métrica de Gobierno Abierto?

En acompañamiento con el desarrollo de las Políticas de Gobierno Abierto y Transparencia Proactiva, y con la finalidad de construir una línea base y de seguimiento nacional con respecto a las condiciones de apertura de las instituciones públicas, el INAI –en colaboración con el CIDE- genero la Métrica de Gobierno Abierto. En términos muy simples, la Métrica se concibe como una herramienta que permite medir...

...qué tanto puede conocer un ciudadano lo que hacen sus gobiernos y qué tanto puede incidir en sus decisiones.

La Métrica se reconoce como instrumento novedoso en relación a su configuración que considera dos perspectivas: la ciudadana y la del gobierno. Cada uno de los componentes y perspectivas se integran por temáticas particulares que se ponderan de forma distinta de acuerdo con su aportación al concepto de gobierno abierto.



El levantamiento de los índices implicó además de un trabajo importante de revisión normativa y de análisis del contenido de los portales electrónicos, un esfuerzo para el envío de poco más de 3,600 solicitudes de información a 908 sujetos obligados a lo largo y ancho del país.

